



# ליפתא

## תיק תיעוד

**בית 96-97**  
מחמוד עבדאללה  
וסלאח מוחמד





בית מוחמד עבדאללה ומסלאח מחמוד



معمول كبد الله



معمول كبد الله

## רקע המבנה

בבתים שלפניכם חיו שתי משפחות של שני בני דודים: משפחת מחמוד עבדאללה ומשפחת סלאח מוחמד.

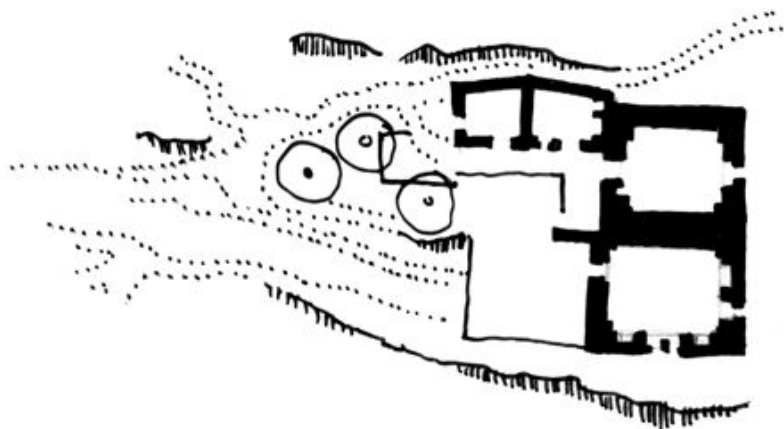
על סמך תצלום משנות החמישים של המאה הקודמת ניתן לראות שבין שתי החצרות היתה חומה ולכל חצר שער כניסה בנפרד. נראה כי הקומפלקס נבנה בשתי תקופות, בשני שלבים עיקריים: בתחילה שני חדרי משפחה בגודל של כשלושים מ"ר בנויים באופן מסורתי מאבן בקימרון מוצלב ובקירות בעובי מטר. להם חדרי שירות לבעה"ח ולאחסנה.

לבית הצפון מזרחי מתחת לבית ולבית הדרום מערבי בצמוד, במקביל לחצר. בשלב השני שלפי הערכתנו נבנה בתחילת המאה העשרים חלל הבית המערבי חולק לשני מפלסים ונוספה רצפה לחצר, מרפסת ושני חדרי מגורים שקירותיהם כבר דקים 40 ס"מ ולהם תקרת בטון יצוק עם אגרט מאבן לקט עם רלסים מפלדה. כיום חלקים מהתקרות הוחרב כמו גם חלק מהגדר שהקיפה את החצר והשערים.

מתוך דבריו של ד"ר נזמי גובה, לשעבר ראש הריוואק

אלמנט חשוב בליפתא היא האפשרות לתיעוד של אחד הכפרים שלא השתנה הרבה יותר משישים שנה. אנחנו עדים להתיישבות אנושית, חברתית וסביבתית שהיא אופיינית להרבה כפרים שהיו כאן עד שנת 1948 ... יותר מספרים נמחקו כמעט ללא כל תיעוד. ישנם מעט תיאורים מילוליים או תיעוד בסיסי אבל אין עוד סיטואציה של כפר מלא שלא השתנה לחלוטין למעט ליפתא. טמונה כאן האפשרות ללמוד על חיי החברה, הקהילה וההתפתחות האורגנית של התיישבות אנושית בפלסטין של תחילת המאה הקודמת.

חברי קבוצת בית 96-97: גונן פלד, הילה גורדון, רוברט אונג, לילי ספיר, אביגיל רוביני, סיוון אברגיל ושרון אברהם.



## המבנה בתצלומים היסטוריים



ליפתא, בית מס' 96 ו-97 בשנת 1950



ליפתא, בית מס' 96 ו-97 בשנת 2012

תצלום אוויר ליפתא - בית מחמוד עבדאללה וסלאח מוחמד



תצלום אוויר משנת 2009

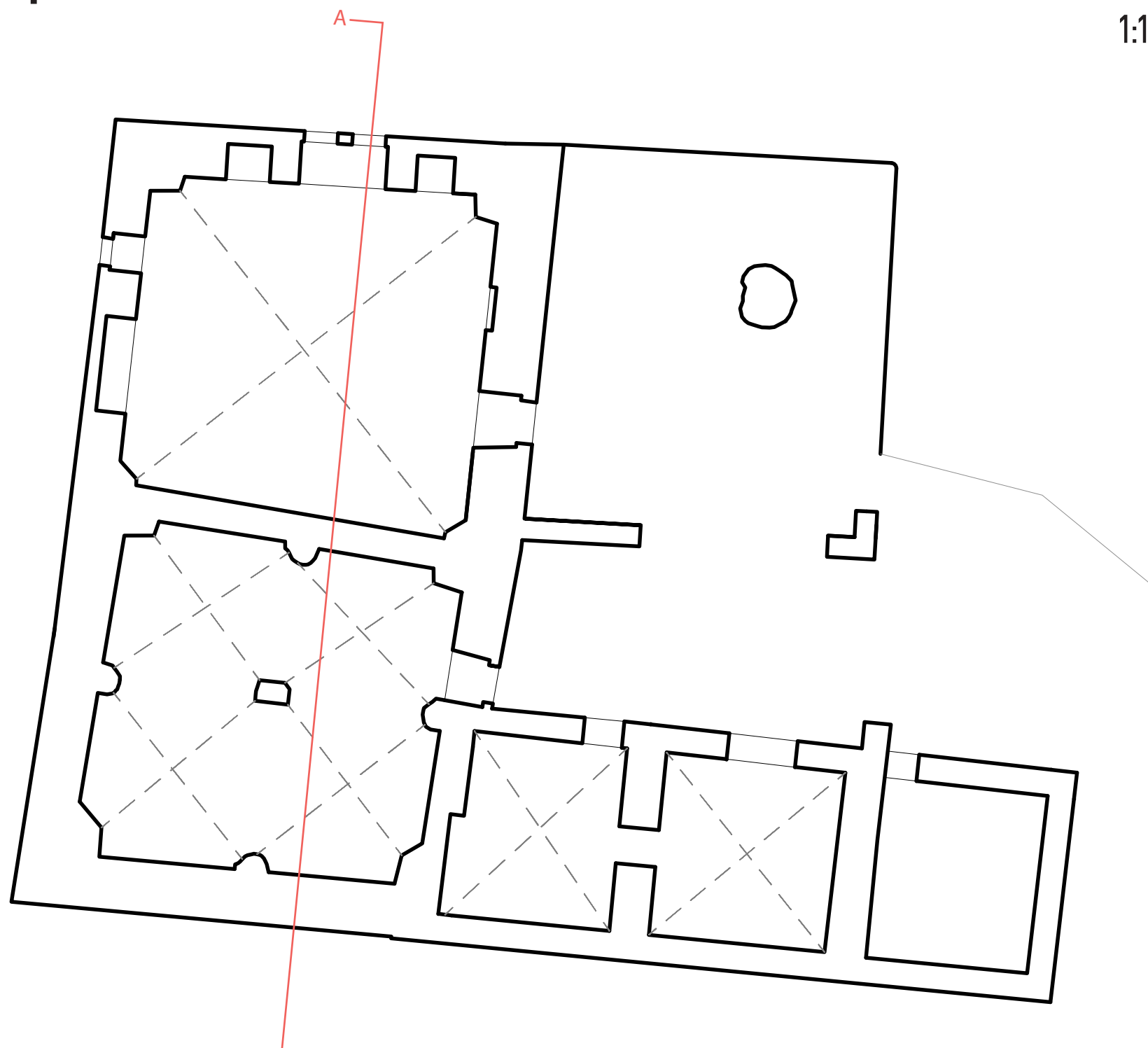
תוכנית סביבה

קנ"ח 1:250

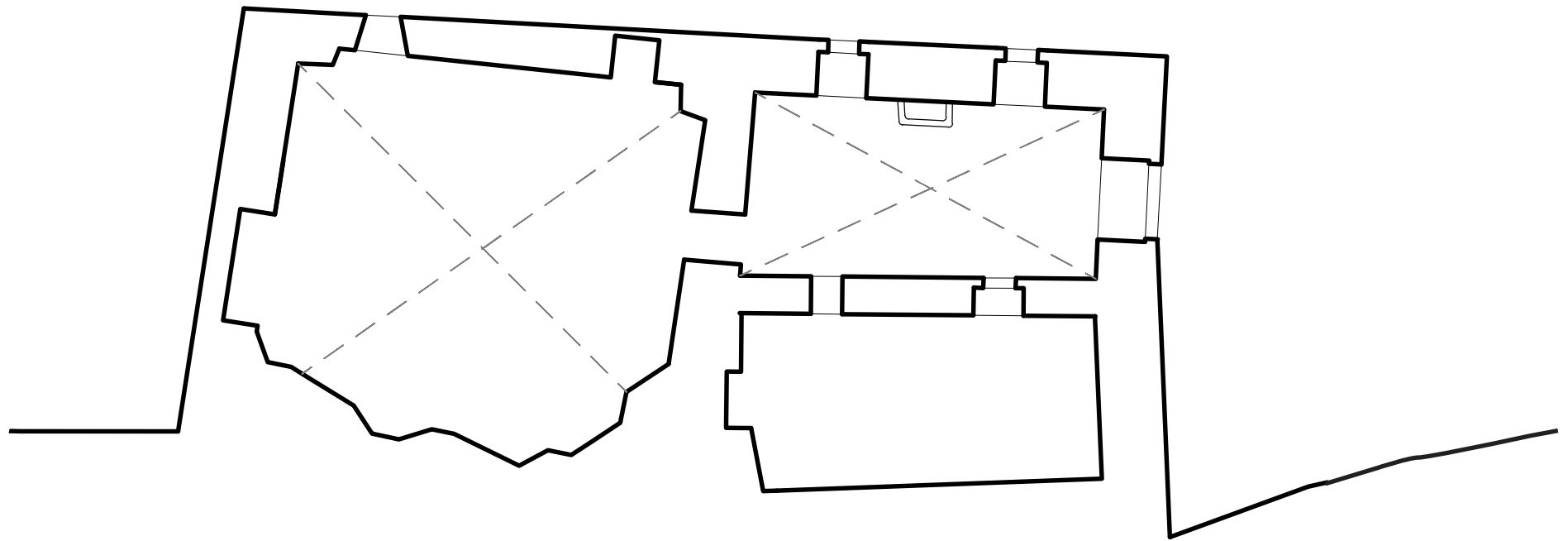


תוכנית מפלס קרקע

קנ"ח 1:100



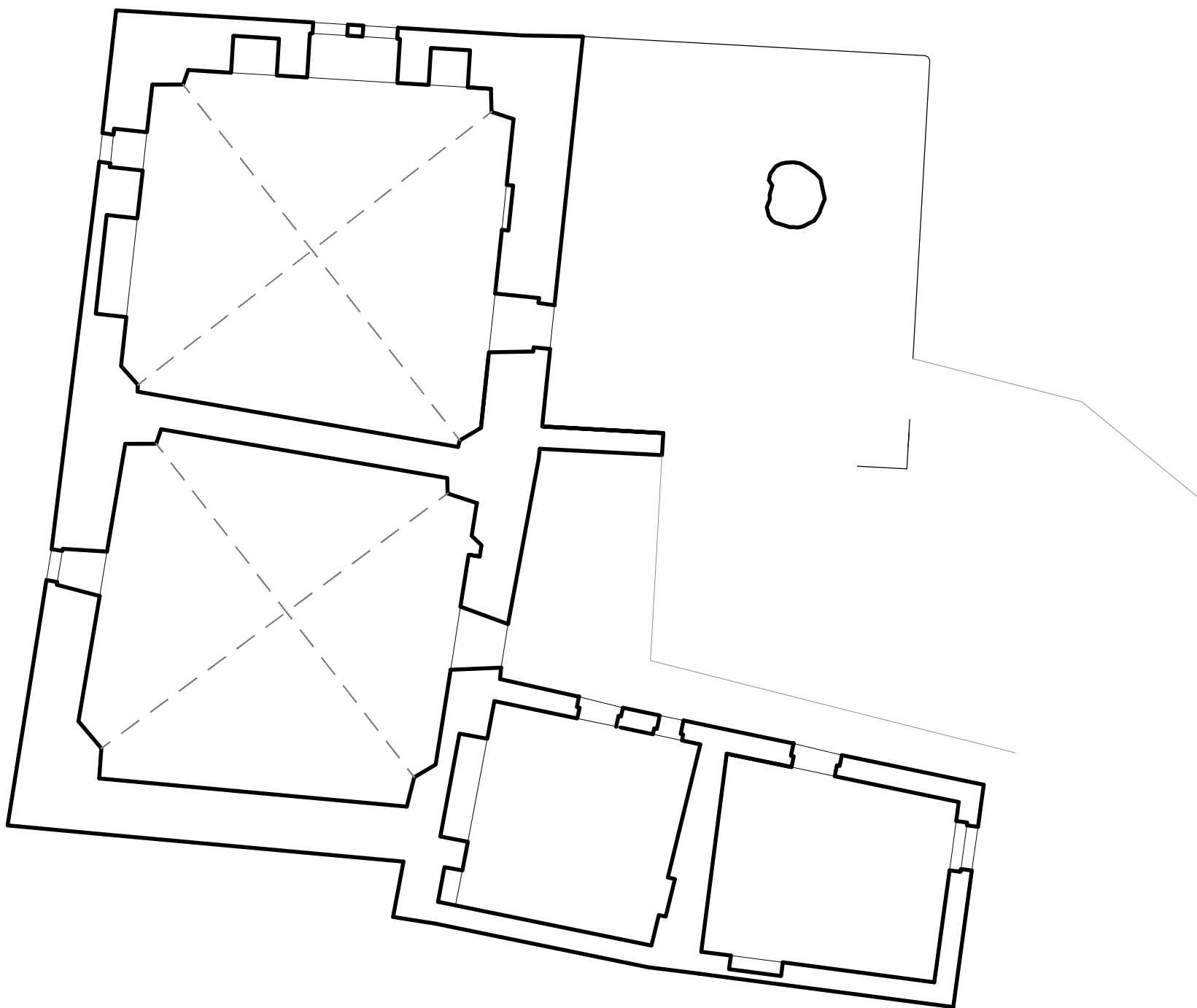
תכניות מפלס -3.6  
קני"ח 1:100



A—

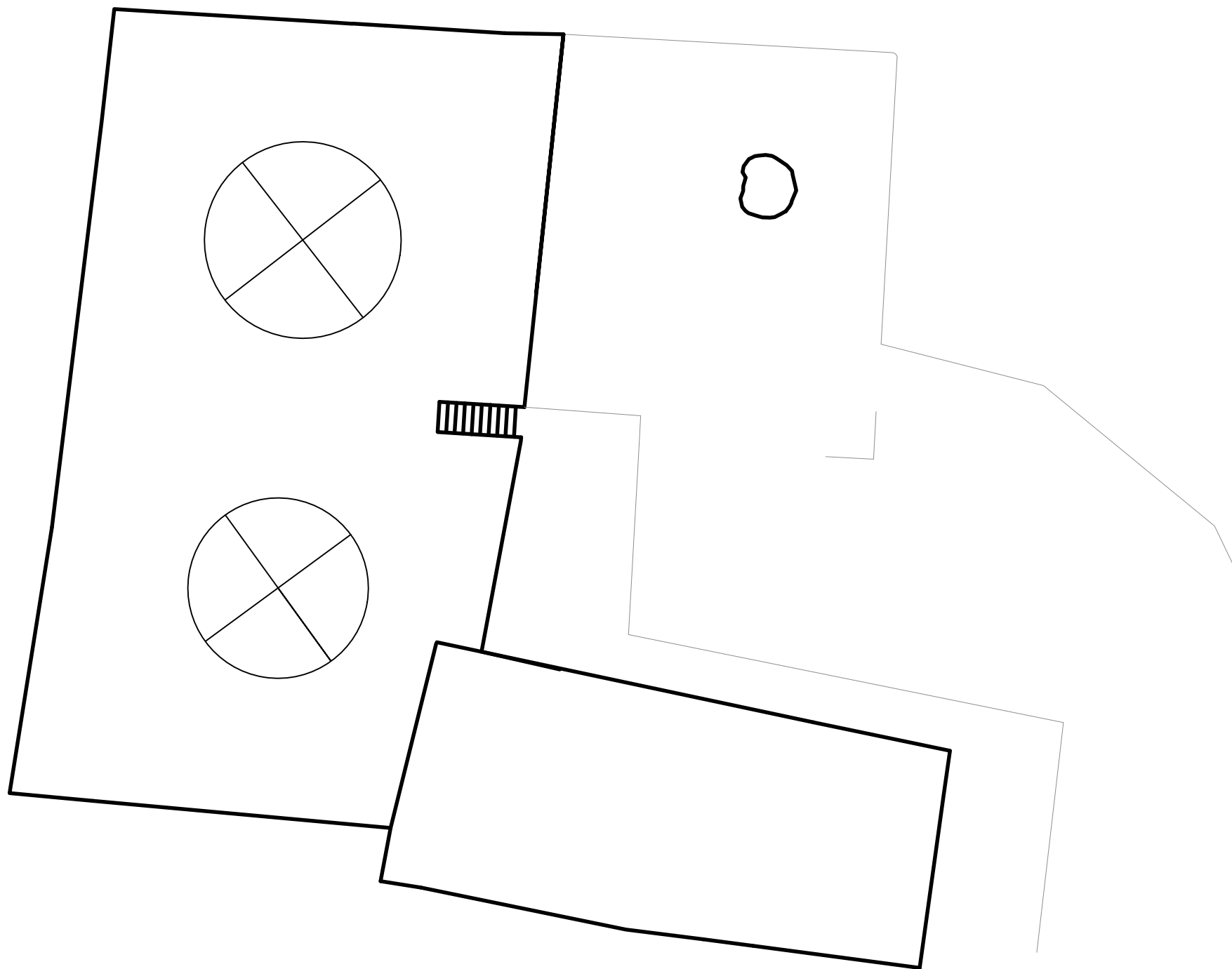
תוכנית מפלס +1.5

קנ"ח 1:100



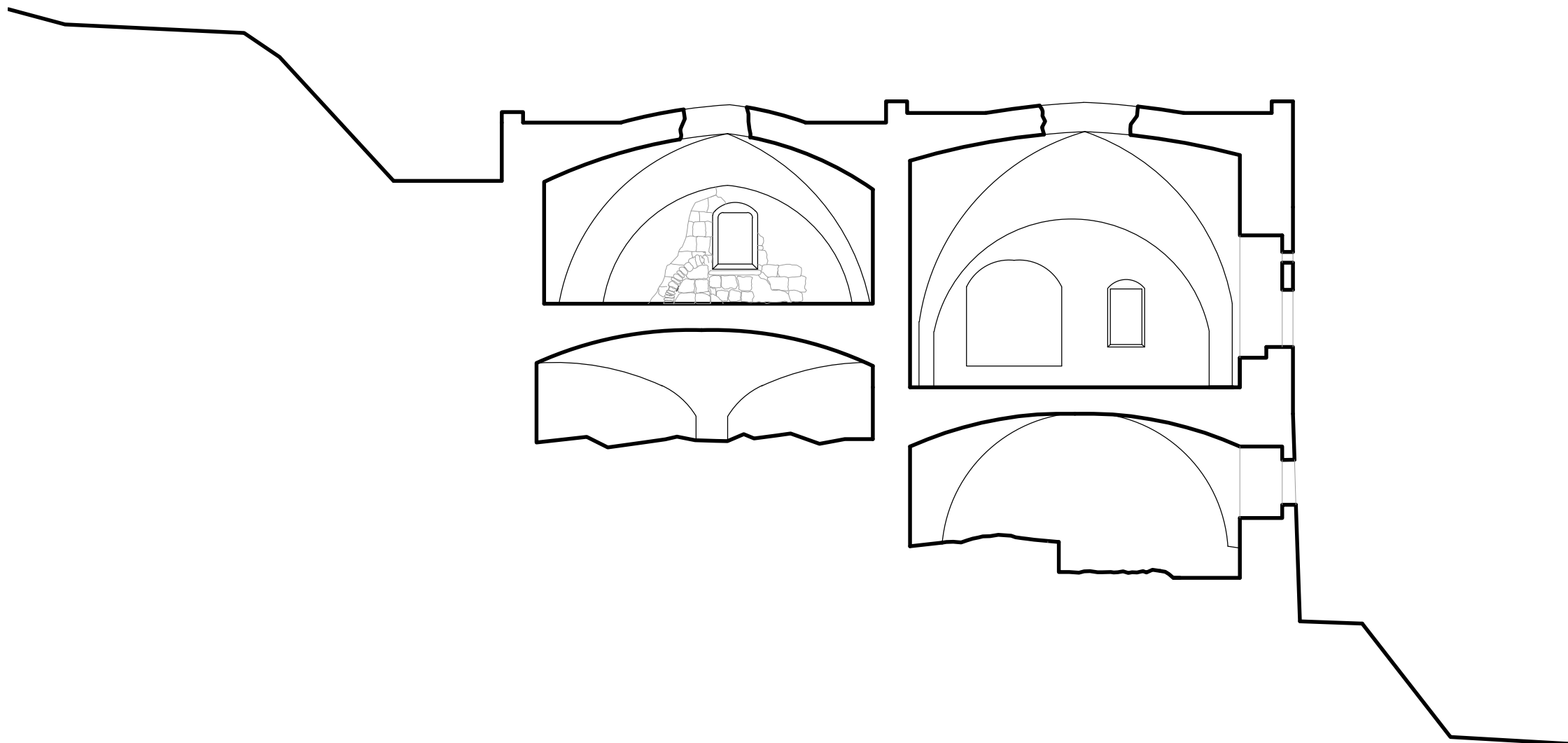
תכניות גגות

קנ"ח 1:100



חתך A-A

קנ"ח 1:100



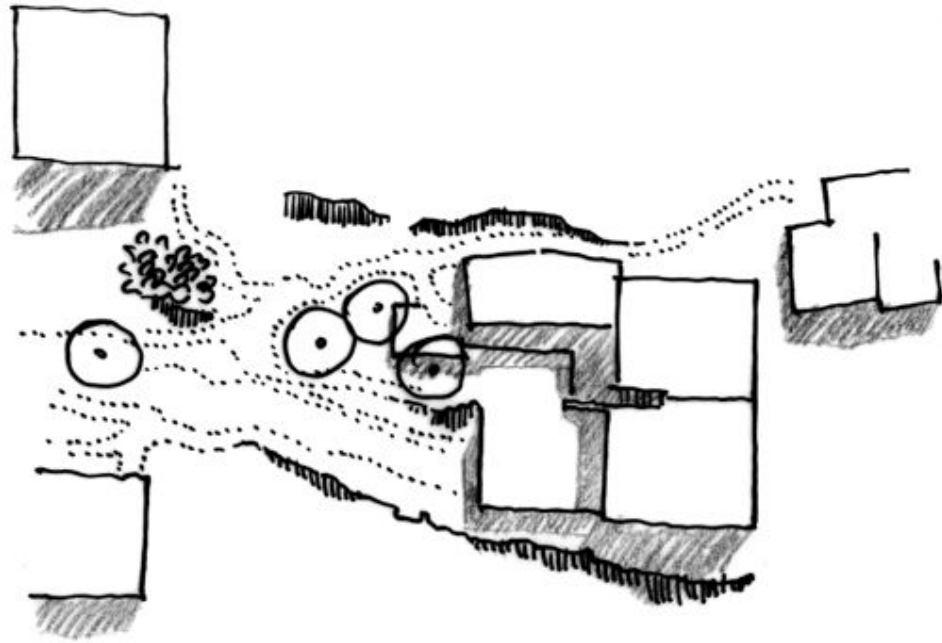
חזית צפון-מזרח  
קנ"מ 1:100



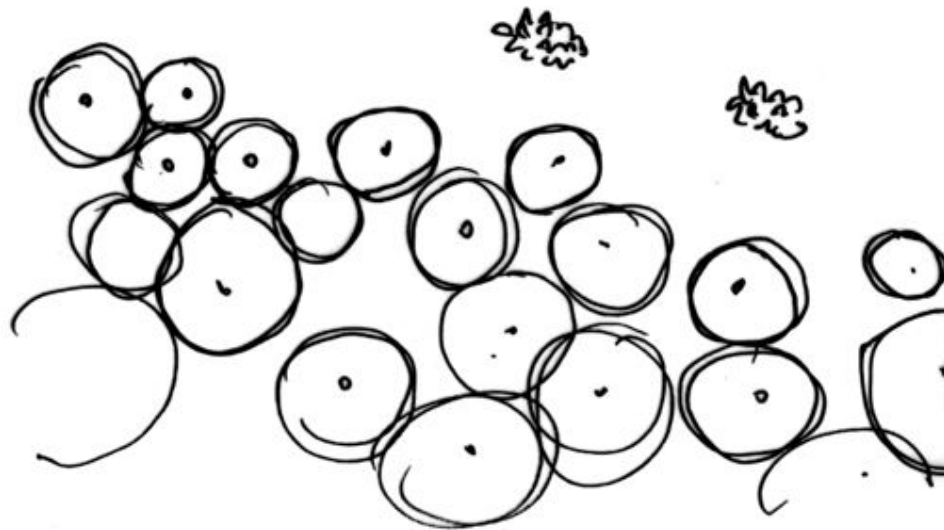
# רישומים נוספים



תאור הרישום



תאוד הרישום



תאוד הרישום

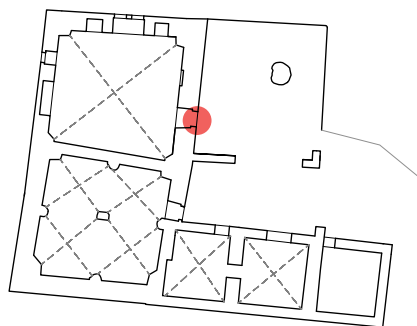
## פרטים אופייניים יחודיים דלתות

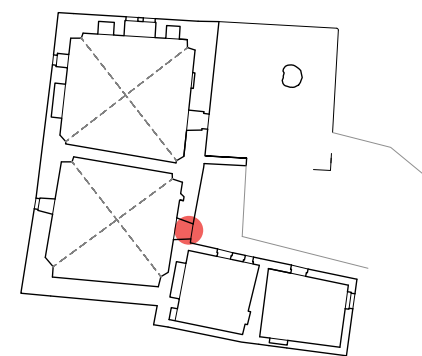
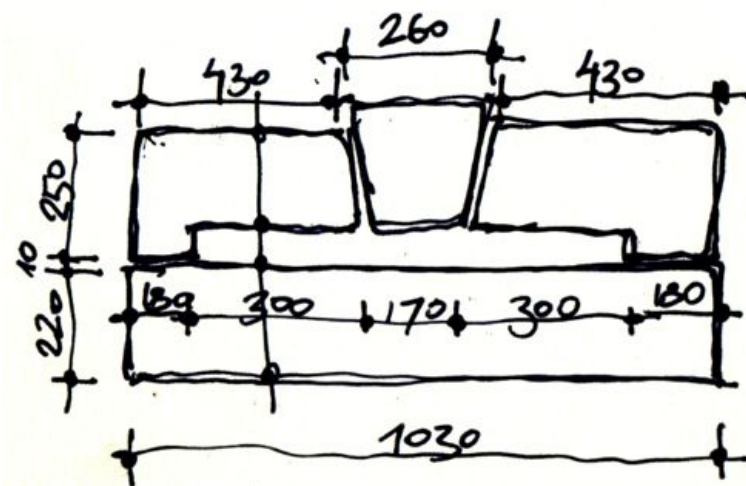
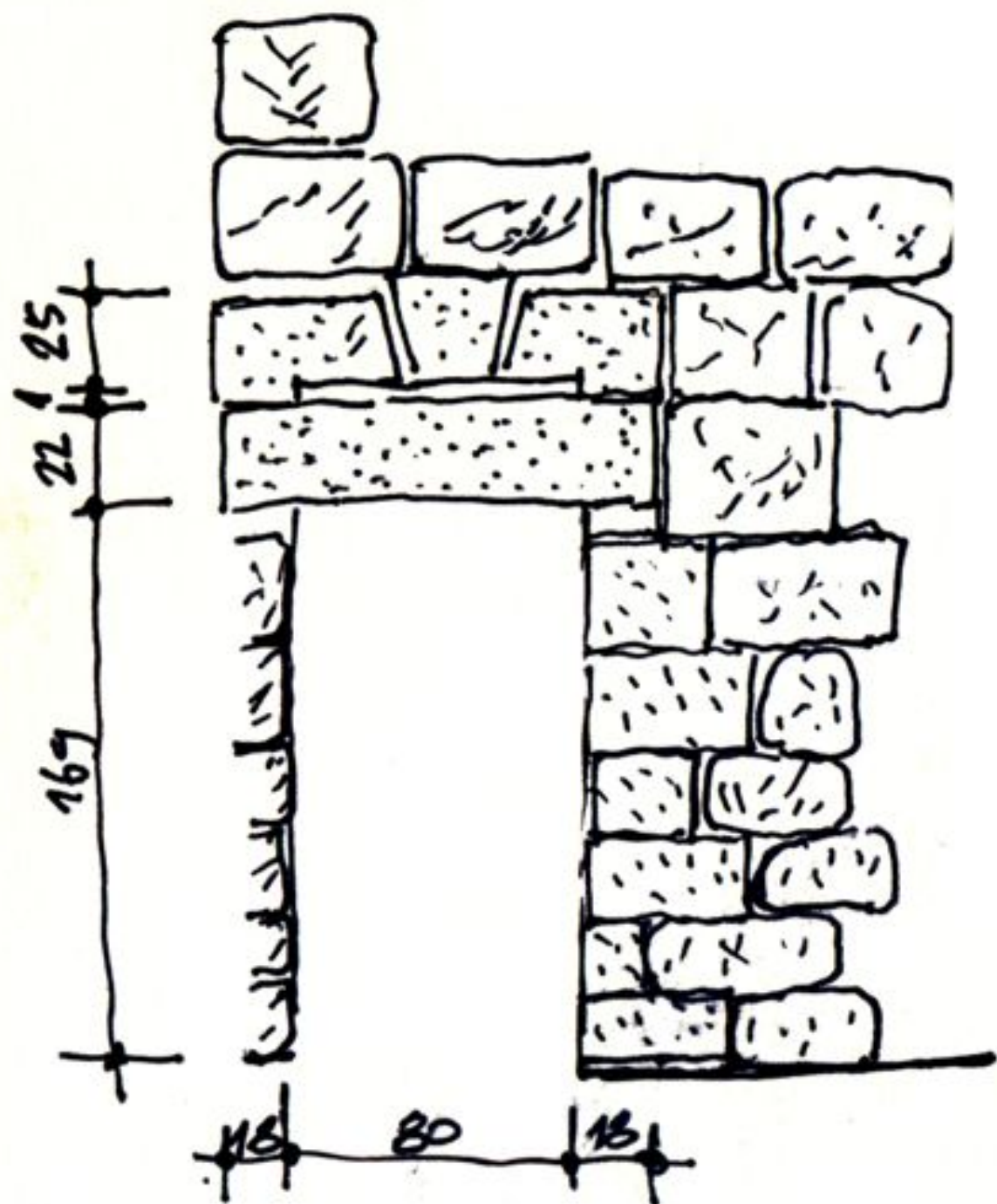


פרט טיח על מפתן הדלת, מעל המשקוף. בית מס 96, חזית דרום-מזרחית.



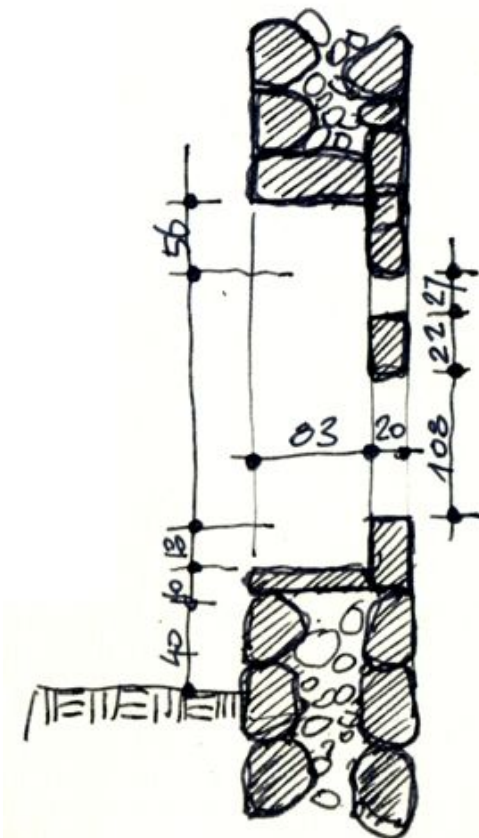
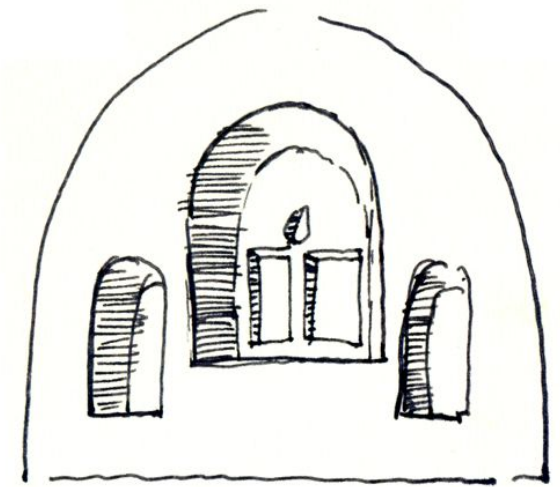
כניסה לבית 96 (סלאח מוחמד) חזית דרום-מזרחית





רישום לדלת כינסה לבית 97 (מחמוד עבדאללה)

# פרטים אופייניים יחודיים חלונות



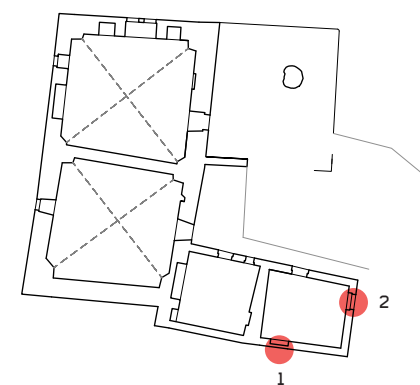
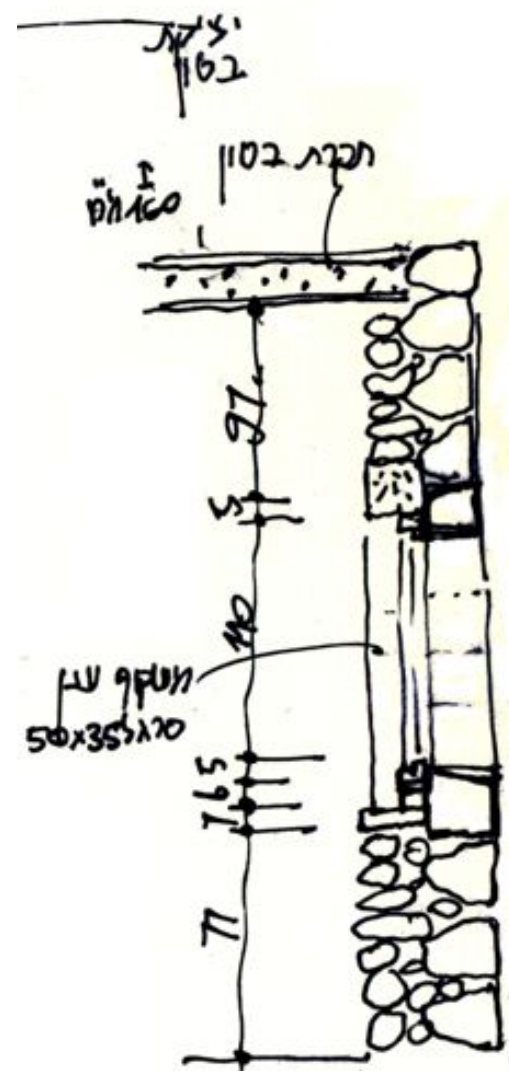
חלון בעל שני פתחים ועיטור עליון פתוח, קיר צפון-מזרחי, בית 96.



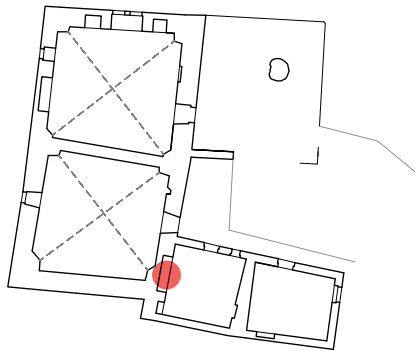
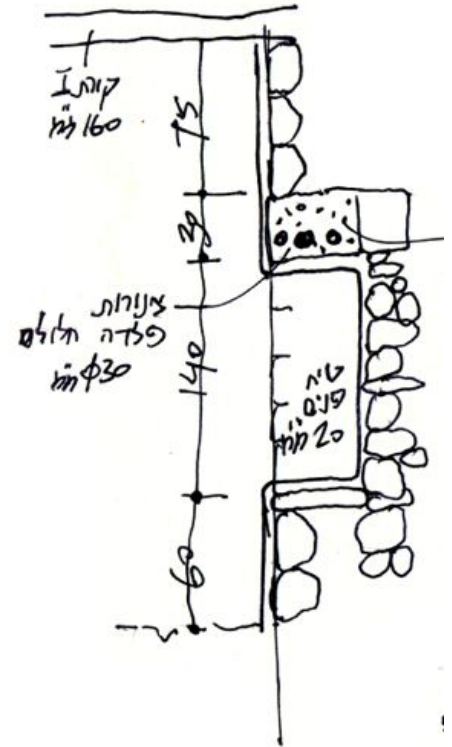
2. חלון בית מסי 97



1. חלון בית מסי 97, כולל מסגרת עץ



# פרטים אופייניים יחודיים גומחות



גומחה גדולה, בעלת קימור כנראה נועדה לאיזור ישיבה. קיר מערבי



גומחה גדולה, בעלת קימור כנראה נועדה לאיזור ישיבה. קיר מערבי

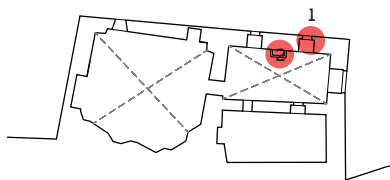


גומחה גדולה, בעלת קימור כנראה נועדה לאיזור ישיבה. קיר מערבי

### פרטים אופייניים יחודיים קומה 3.6-



1. חלון מסוגר בקומה התחתונה





2. שקתות במפליס תחתון

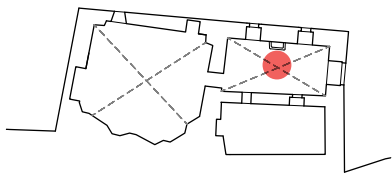
## פרטים אופייניים יחודיים קירות אבני לקט



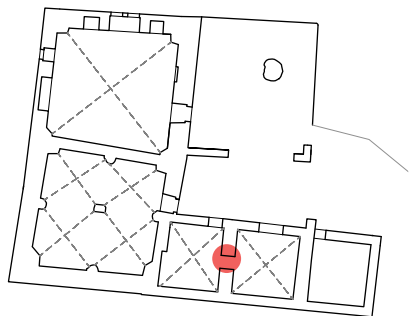
# פרטים אופייניים יחודיים טיח



# פנים חדר תחתון



מעבר בין חדרים - מפלס קרקע





הדמית point cloud מבט קומה תחתונה



הדמית point cloud מבט קומה תחתונה



**מראה מקום**  
בצלאל



**בצלאל**  
**אקדמיה**  
**לאמנות ועיצוב**  
**ירושלים**

